

Дизайн-проект интерьера квартиры по адресу г. Новосибирск

#KUTENKOVSPROJECT



Russia, Novosibirsk
Derzhavina St., 92/2

+7(913)8975111

kutenkovs.com

Студия дизайна и
архитектуры
#KUTENKOVSPROJECT
Архитектор:
Куменков А.В.

Ведомость основных комплектов чертежей

Стадия	Наименование	Примечание
АИ	Архитектурные решения интерьера (стадия П)	

Ведомость чертежей основного комплекта(стадия П)

Лист	Перечень листов	Примечание
1	Общие данные	
2	Обмерный план М 1:55	
3	План демонтажа М 1:55	
4	План возводимых конструкций и перегородок М 1:55	
5	План расстановки мебели и оборудования М 1:55	
6	План пола М 1:50	
7	План потолка М 1:50	
8	План потолка с привязкой светильников М 1:50	
9	Спецификация осветительного оборудования	
10	План с расстановкой и привязкой электрофурнитуры М 1:55	
11	План с привязкой выводов под сантехническое оборудование М 1:50	
12	План с обозначением видов отделки стен М 1:50	
13	Развертки стен. М 1:50	
14	План раскладки керамической плитки в ванной и с/у. Развертки стен ванной и с/у. М 1:50	

Исходные данные:

1) Задание заказчика (функциональные требования к организации пространства)

Общие данные:

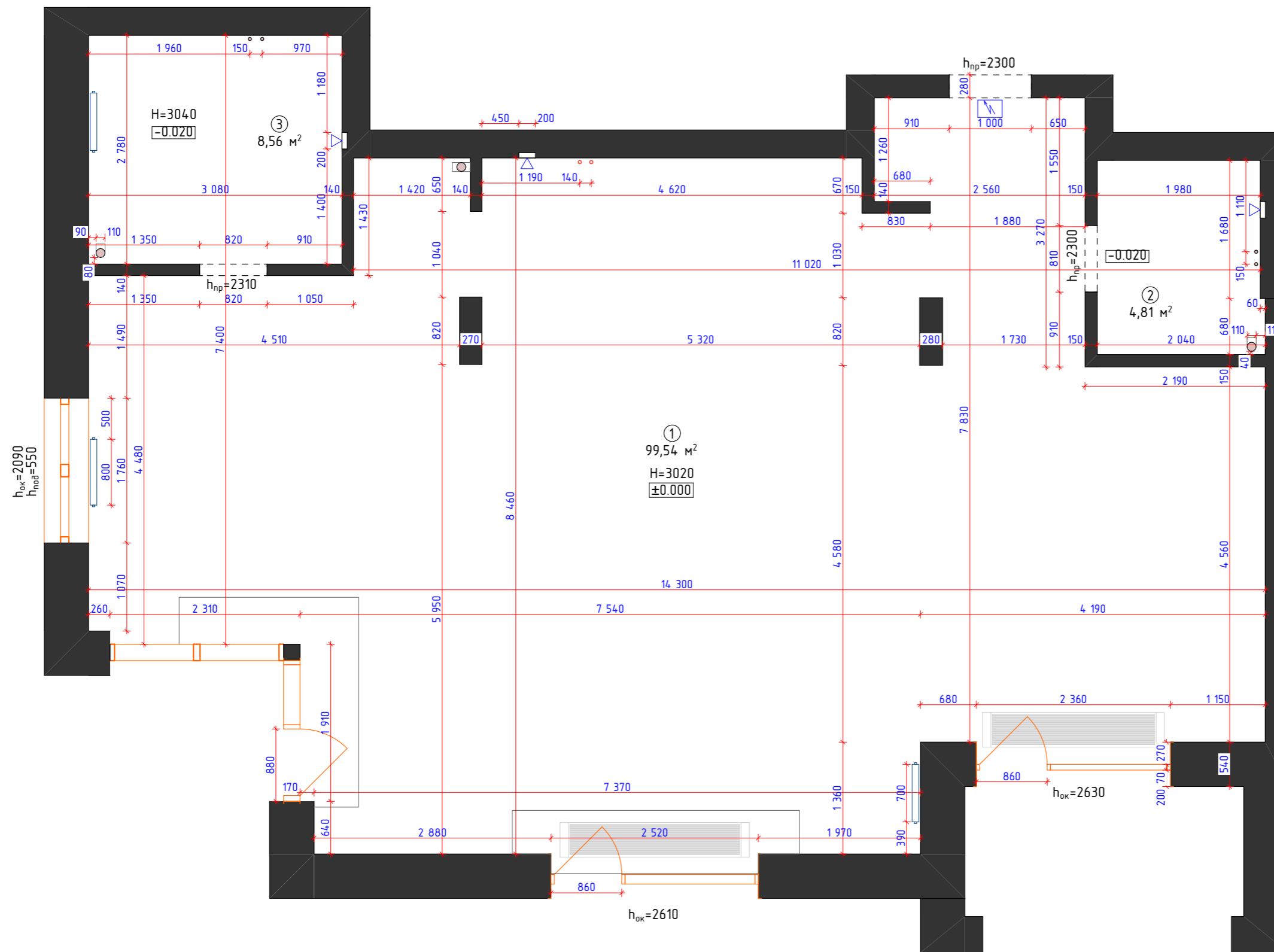
- 1) Дизайн-проект интерьера квартиры по адресу г. Новосибирск, выполнен на основании утвержденной заказчиком композиционно-планировочной схемы;
- 2) Проектом предусмотрен дизайн интерьера квартиры;
- 3) Чертежи на встроенную мебель выполнить в фирмах изготовителях;
- 4) Все работы с гипсокартоном выполнить по технологии "Тиги-Кнауф";
- 5) До начала малярных работ сделать выкрасы и согласовать их с Заказчиком и автором проекта;
- 6) Все применяемые строительные материалы должны иметь противопожарный и гигиенический сертификаты;
- 7) Размеры по вертикали подлежат уточнению в соответствии с конечной отметкой чистого пола;
- 8) Площади отделочных материалов подсчитаны "как есть", при покупке материалов закладывать увеличение количества материалов на 10-20% в зависимости от типа материала и типа его раскладки или укладки;
- 9) Размеры обозначенные со знаком ~необходимо уточнять по месту.

Настоящий проект разработан в соответствии с противопожарными, экологическими, санитарно-гигиеническими и другими нормами, действующими на территории Российской Федерации и обеспечивает безопасную для жизни и здоровья людей эксплуатацию объекта.

Изм.	Кол.уч	Лист	№ док	Подп.	Дата				
Разработал		Кутенков А.В.				Дизайн-проект интерьера квартиры	Стадия	Лист	Листов
Выполнил							АИ	1	14
						Общие данные	Студия дизайна и архитектуры Kutenkovs_project		
					21.02.2024				

Экспликация помещений

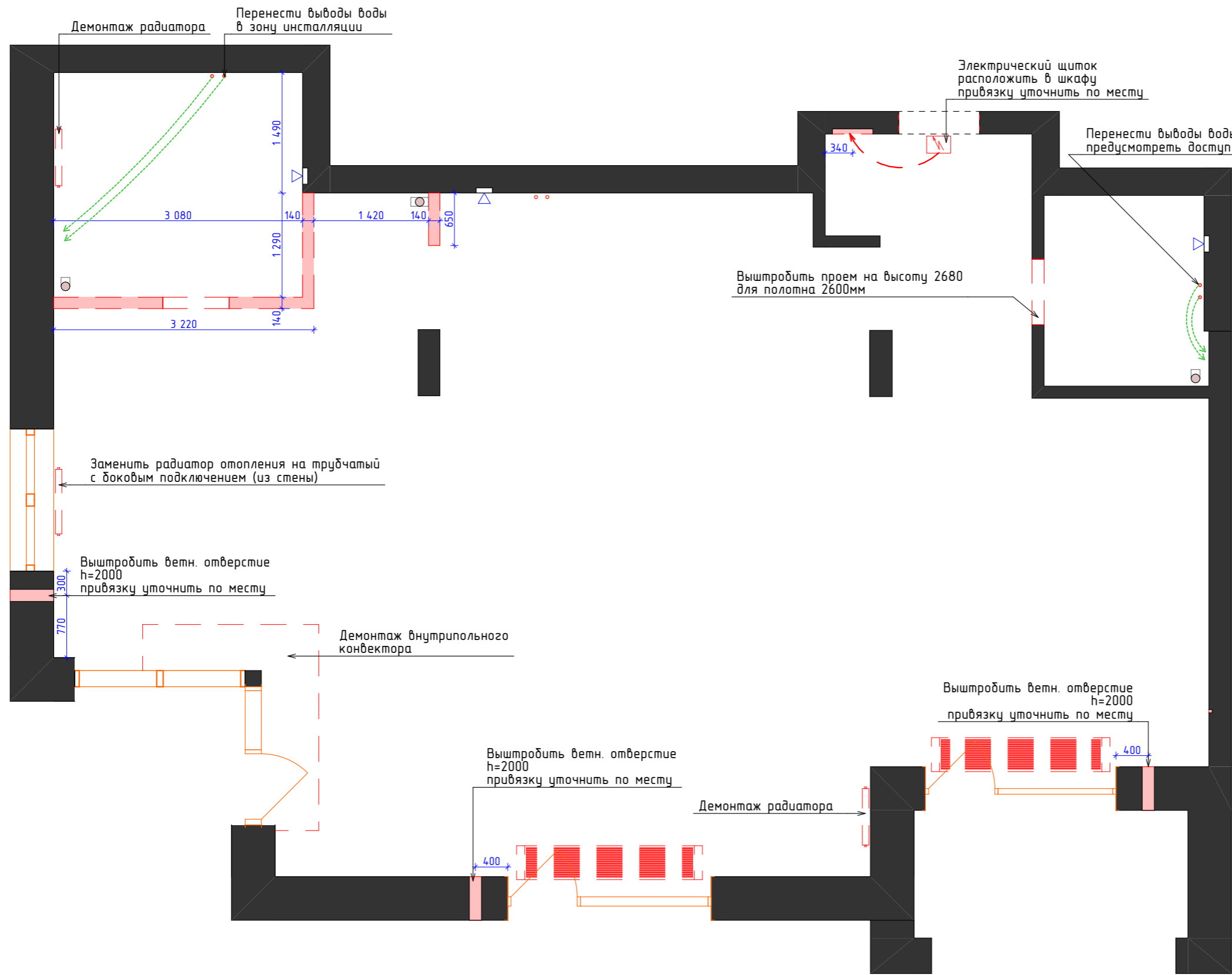
№	Наименование	Площадь
1	Общая зона	99,54
2	Санузел 1	4,81
3	Санузел 2	8,56
Итого		112,91 м²



Примечания:

1. За отметку 0,000 принята отметка чистого пола.
2. Все размеры даны в миллиметрах.
3. Допустимая ошибка размеров на чертежах, вызванная нарушением геометрии стен составляет 10-40 мм, при монтаже элементов мебели отделочных материалов, необходимо производить фактические замеры компанией производителем/поставщиком материалов и оборудования.

Изм.	Кол.уч.	Лист	№ док	Подп.	Дата				
						Дизайн-проект интерьера квартиры	Стадия	Лист	Листов
Разработал	Кутенков А.В.						АИ	2	14
Выполнил						Обмерный план М 1:55	Студия дизайна и архитектуры Kutenkovs_project		
					21.02.2024		Формат А3		



Экспликация помещений

№	Наименование	Площадь
1	Общая зона	99,54
2	Санузел 1	4,81
3	Санузел 2	8,56
	Итого	112,91 м ²

Условные обозначения

	демонтируемый элемент
	демонтируемый элемент
	существующие стены и перегородки

Изм.	Кол.уч.	Лист	№ док	Подп.	Дата	Дизайн-проект интерьера квартиры	Стадия	Лист	Листов			
Разработал	Кутенков А.В.									АИ	3	14
Выполнил												
План демонтажа М 1:55						21.02.2024	Студия дизайна и архитектуры Kutenkovs_project					

Экспликация помещений

№	Наименование	Площадь
1	Прихожая	3,49
2	Общая зона	54,26
3	Санузел гостевой	4,48
4	Спальня	20,26
5	Мастер-спальня	20,27
6	Санузел	7,87
Итого		110,63 м²

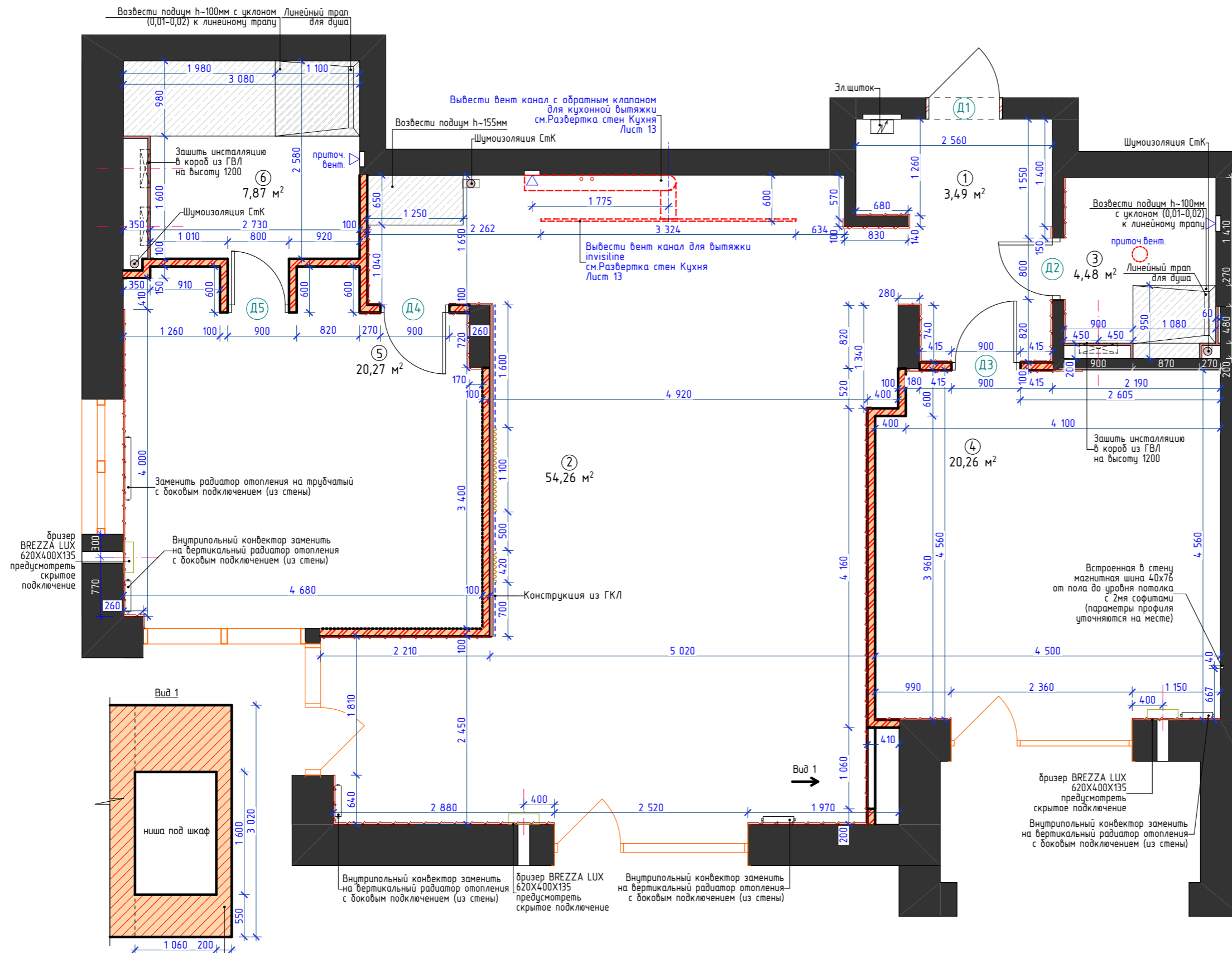
Условные обозначения

Обозначение	Наименование
	Существующие стены и перегородки
	Возводимые перегородки и короба ГЛК/ГВЛ
	Возводимые перегородки ПГП (100мм)
	Плинтус скрытого монтажа 80мм

Спецификация заполнения проемов дверей

Марка поз.	Наименование	Кол-во	Примечание
Д1	ДН 23-10	1	Металлическая дверь
Д2	ДГ 26-8Л	1	Дверь со скрытым коробом Под отделку
Д3	ДГ 26-9Л	1	Дверь со скрытым коробом Под отделку
Д4*	ДГ 26-9 INVISIBLE REVERSE	1	Дверь со скрытым коробом Под отделку
Д5*	ДГ 26-8 INVISIBLE REVERSE	1	Дверь со скрытым коробом Под отделку

Примечание:
 Параметры всех дверей уточнить по месту
 Д4* Дверь с реверсивным открыванием, полотно выровнять по стене гостиной
 Д5* Дверь с реверсивным открыванием, полотно выровнять по стене спальни

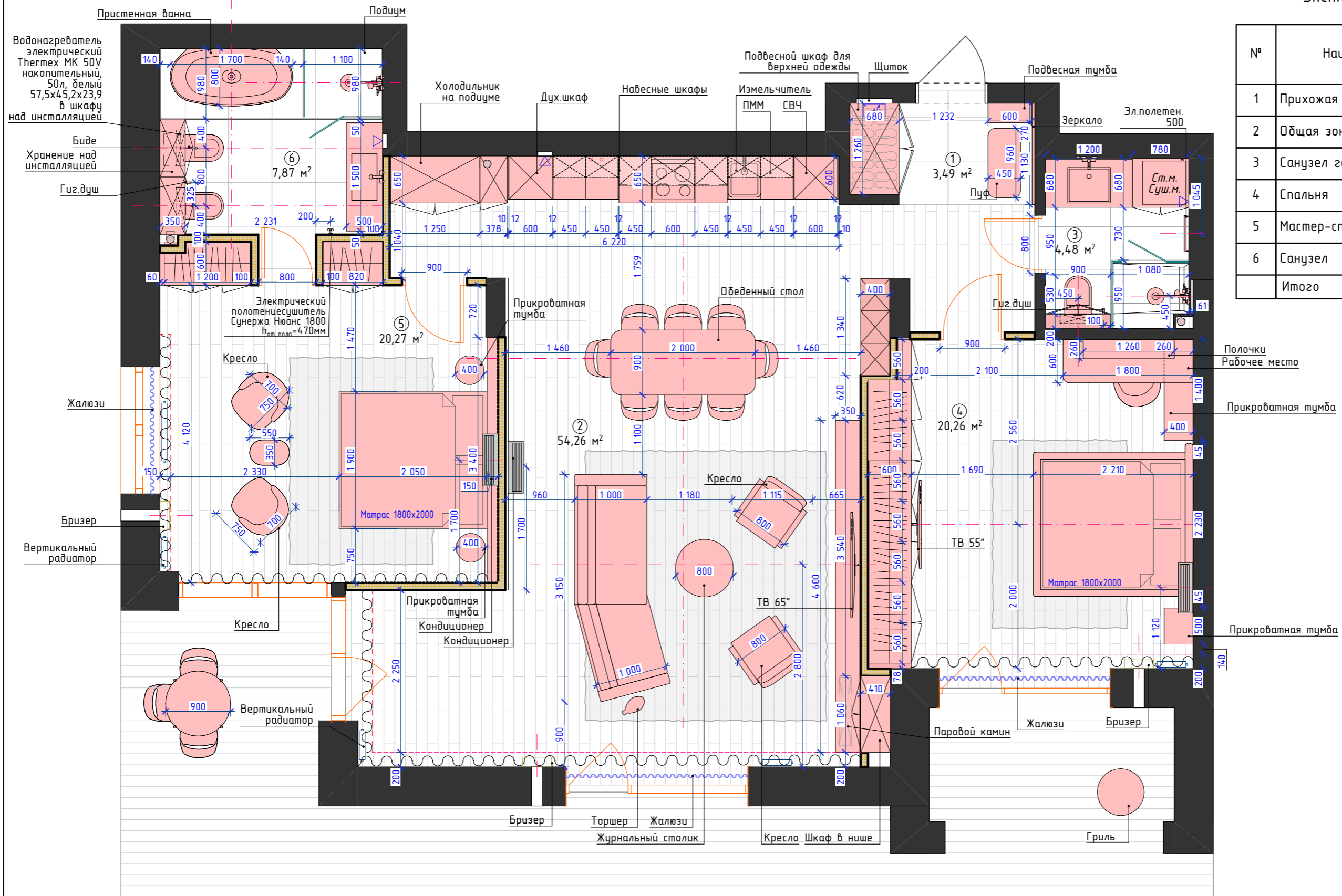


ПРИМЕЧАНИЕ:

- Н дверного проема = 2680 (от чистого пола)
- Н дверного полотна = 2600 (от чистого пола)
- Даны рекомендованные размеры ВСЕХ дверных проемов и полотен в квартире. Уточняется на месте после выбора конкретной модели двери
- На канализационный стояк делается звукоизоляция и закрывается ГЛК\ГВЛ.
- Подробнее расположение и размеры скрытого плинтуса см. Лист 6 План пола

Изм.	Кол.уч.	Лист	№ док	Подп.	Дата	Дизайн-проект интерьера квартиры	Стадия	Лист	Листов			
Разработал	Кутенков А.В.									АИ	4	14
Выполнил												
План возводимых конструкций и перегородок М 1:55						21.02.2024	Студия дизайна и архитектуры Kutenkovs_project					

Экспликация помещений

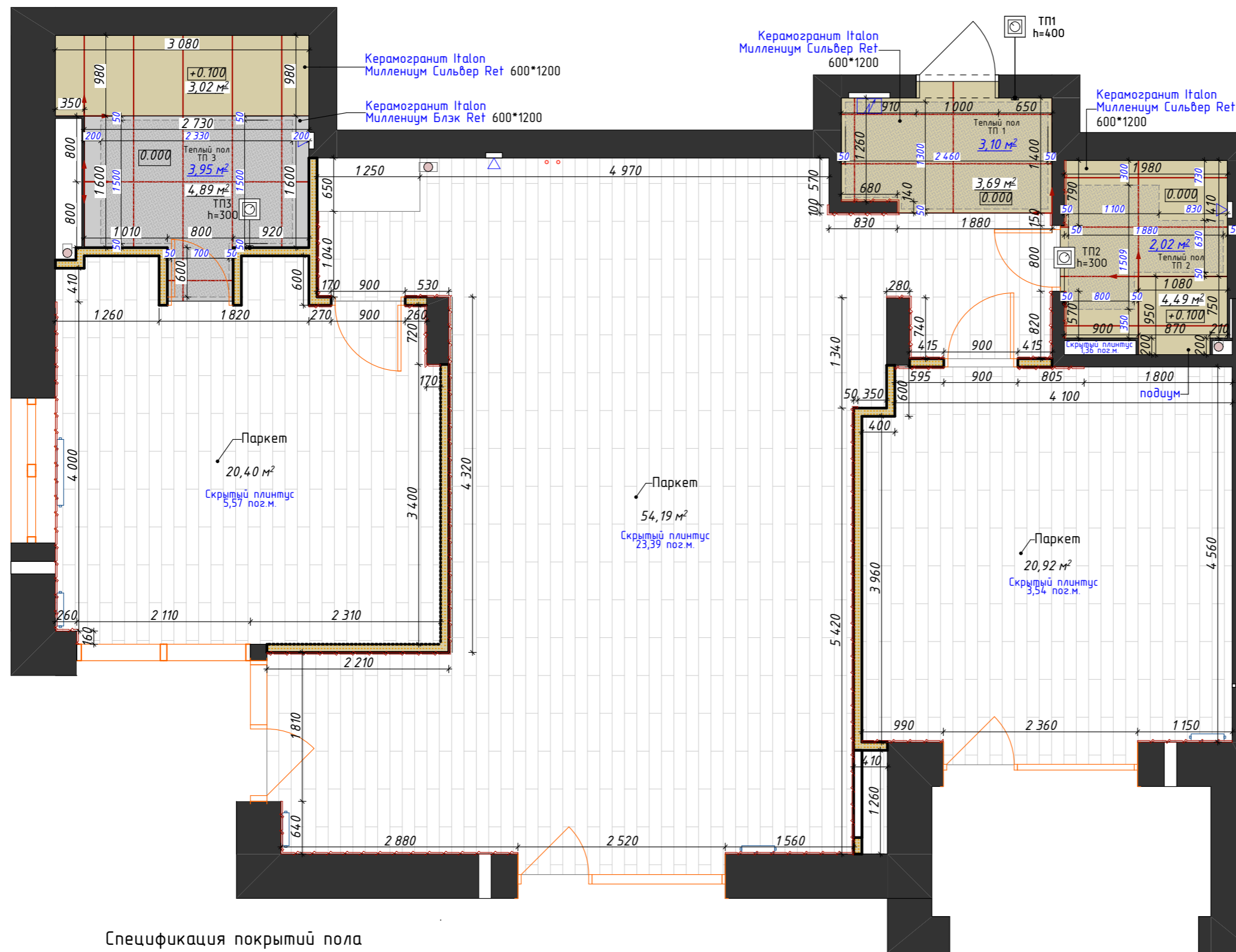


№	Наименование	Площадь
1	Прихожая	3,49
2	Общая зона	54,26
3	Санузел гостевой	4,48
4	Спальня	20,26
5	Мастер-спальня	20,27
6	Санузел	7,87
Итого		110,63 м²

Примечание:

Подробнее установку и привязку оборудования, см. Лист 13-14 Развертка стен

Изм.	Кол.уч.	Лист	№ док	Подп.	Дата				
Разработал	Кутенков А.В.					Дизайн-проект интерьера квартиры	Стадия	Лист	Листов
Выполнил							АИ	5	14
						План расстановки мебели и оборудования М 1:55	Студия дизайна и архитектуры Kutenkovs_project		
							21.02.2024	Формат А3	

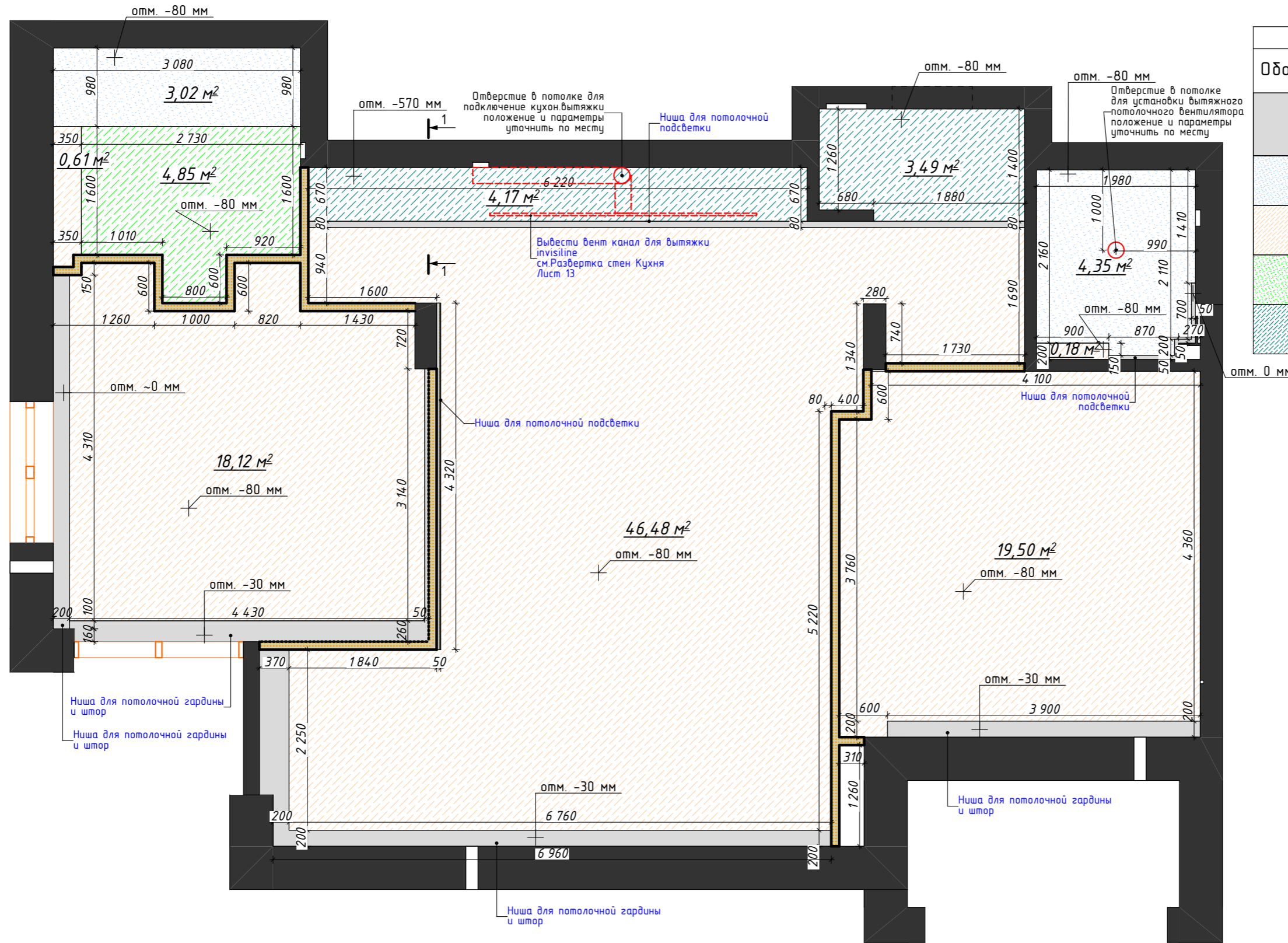


Примечание:
 *Стыки различных напольных покрытий в дверных проемах располагать по середине дверного полотна согласно открыванию дверей.
 Подробнее раскладку плитки в ванной и СУ см. Лист 14

Спецификация покрытий пола

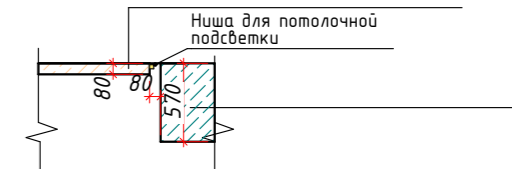
Обозн.	Наименование	Площадь по квартире, м ²	Прим.
	Паркетная доска - Coswick (цвет максимально приближен к визуализации)	95,51+10%запас	
	Керамогранит Italon Милениум Сильвер Ret 600*1200	12,96 (18шт) +15,71% от фактической 11,2м ²	Прихожая, санузел гост.
	Керамогранит Italon Милениум Блэк Ret 600*1200	6,48 (9шт) +32,5% от фактической 4,89м ²	Санузел
	Теплый пол	9,07 м ²	Санузел, санузел гост., прихожая
	Плинтус скрытого монтажа Н вставки = 80 мм	33,86 м.п.+15%	

Изм.	Кол.уч.	Лист	№ док	Подп.	Дата	Стадия	Лист	Листов	
Разработал	Кутенков А.В.					Дизайн-проект интерьера квартиры	АИ	6	14
Выполнил									
План пола М 1:50						Студия дизайна и архитектуры Kutenkovs_project			
						Формат А3			



Спецификация покрытий потолка		
Обозн.	Наименование	Площадь по квартире, м²
	Выравнивание существующей поверхности потолка штукатуркой с последующей затиркой и покраской, белый цвет	5,86
	Натяжной потолок белый матовый (пленка)	7,37
	ГКЛ с последующей затиркой и покраской в белый цвет	84,89
	ГВЛ с последующей затиркой и покраской в антрацитовый цвет	4,85
	ГКЛ с последующей затиркой и покраской в антрацитовый цвет	7,66

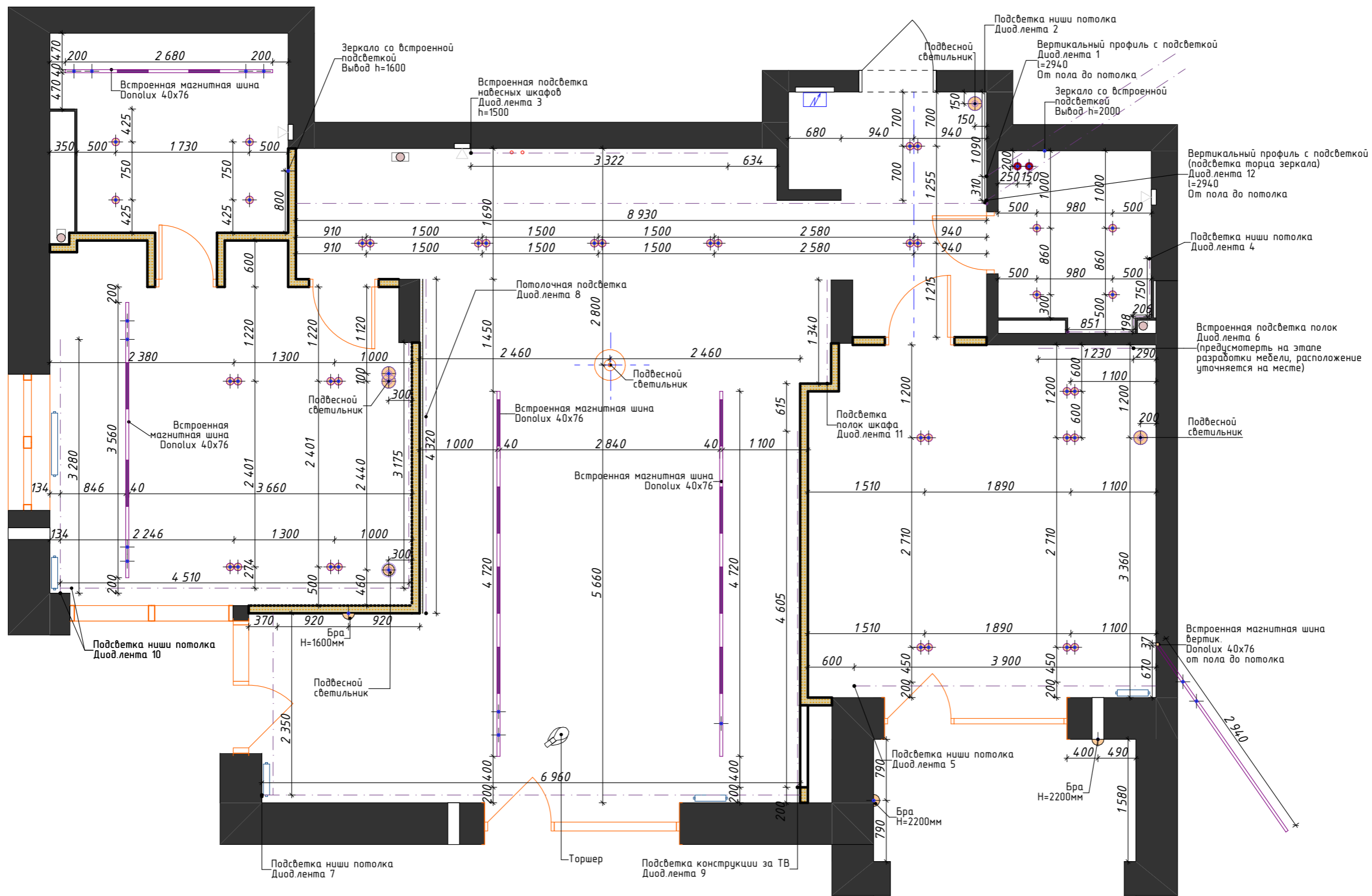
Сечение 1-1



Примечание:

- Схему воздухопроводов вытяжной вентиляции см. лист 11
- Привязку и спецификацию светильников см. на листах 8-9
- При необходимости предусмотреть закладные для монтажа элементов мебели согласно проекту мебели.

Изм.	Кол.уч.	Лист	№ док	Подп.	Дата				
Разработал		Кутенков А.В.				Дизайн-проект интерьера квартиры	Стадия	Лист	Листов
Выполнил							АИ	7	14
						План потолка М 1:50	Студия дизайна и архитектуры Kutenkova_project		
						21.02.2024	Формат А3		



Примечание:

1. Встроенную диодную подсветку в корпусную мебель, предусмотреть на этапе разработки мебели.

Изм.	Кол.уч.	Лист	№ док	Подп.	Дата				
Разработал		Кутенков А.В.				Дизайн-проект интерьера квартиры	Стадия	Лист	Листов
Выполнил							АИ	8	14
						План потолка с привязкой светильников М 1:50	Студия дизайна и архитектуры Kutenkovs_project		
						21.02.2024	Формат А3		

Спецификация элементов освещения

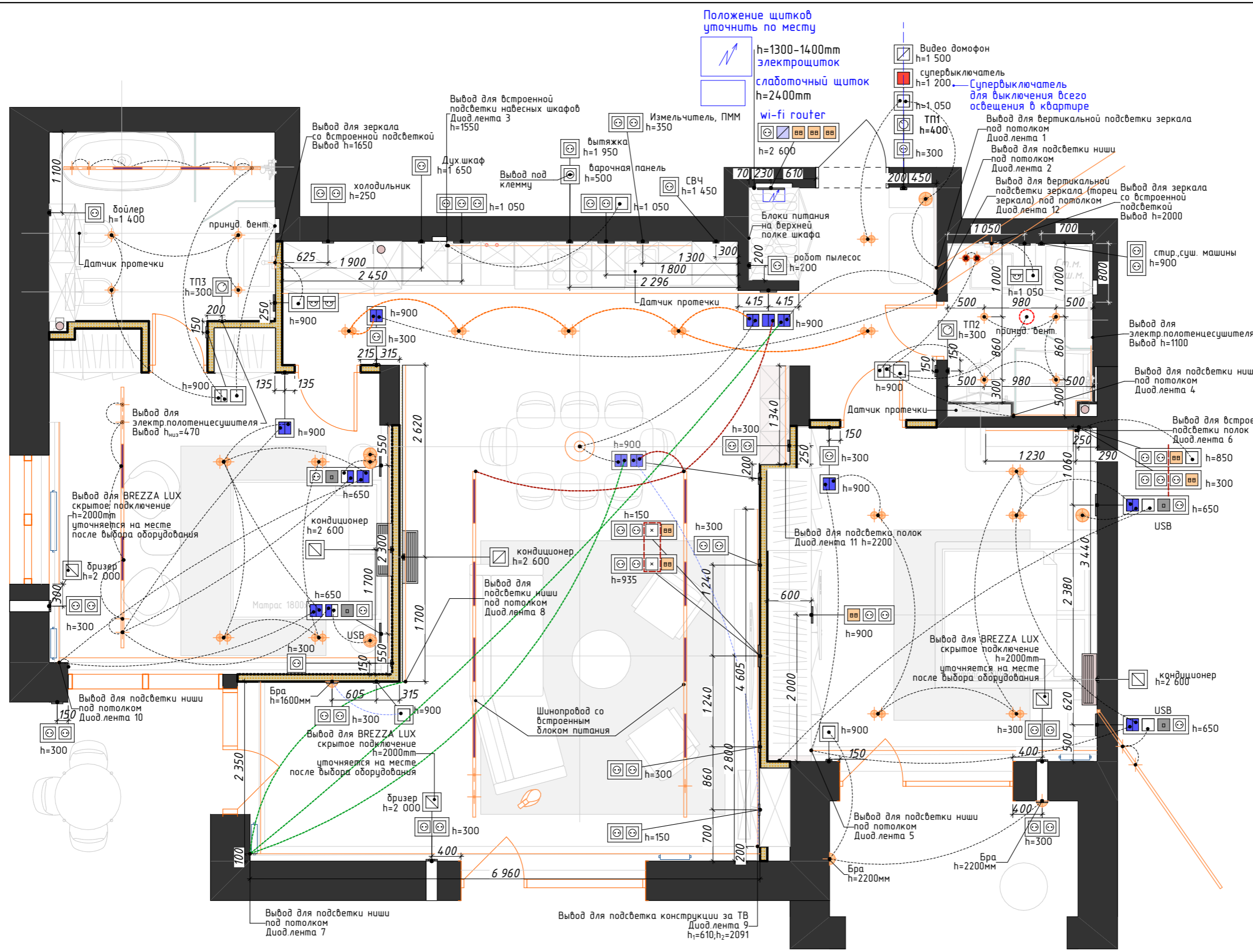
Обозначение	Наименование	Кол-во, един. измерения	Примечание
	Подвесной светильник, кухня-гостиная над обеденным столом	1 шт.	диоды
	Светильник потолочный точечный встроенный санузел, санузел гостевой	8 шт.	диоды
	Светильник потолочный сдвоенный встроенный прихожая, кухня-гостиная, спальня, спальня-гостевая	15 шт.	диоды
	Светильник потолочный подвешенной прихожая	1 шт.	диоды
	Светильник потолочный подвешенной сальня-гостевая	1 шт.	диоды
	Светильник потолочный подвешенной мастер-спальня	3 шт.	диоды
	Светильник накладной точечный, санузел гостевой	2 шт.	диоды
	Торшер	1 шт.	диоды
	Встроенная магнитная шина Dopolux 40x76 с линейным светильником и софитами гостиная	3 софита 8 линейный длина шинпровода 9,44 м.п.	диоды
	Встроенная магнитная шина Dopolux 40x76 с линейным светильником и софитами мастер-спальня	4 софита 2 линейный длина шинпровода 3,56 м.п.	диоды
	Встроенная магнитная шина Dopolux 40x76 с софитами на стене в гостевой спальне	2 софита длина шинпровода 2,94 м.п.	диоды
	Встроенная магнитная шина Dopolux 40x76 с линейным светильником в ванной	4 софита 2 линейных длина шинпровода 2,68 м.п.	диоды
	Лента светодиодная для подсветки зеркала в прихожей диодная лента 1	2,94 м.п.	диоды

Обозначение	Наименование	Кол-во, един. измерения	Примечание
	Лента светодиодная для подсветки ниши в кухне-гостиной диодная лента 2	8,93 м.п.	диоды
	Лента светодиодная встроенная в подвесные шкафы для подсветки рабочей поверхности в кухне диодная лента 3	в комплекте с мебелью, предусмотреть на этапе разработки мебели	диоды
	Лента светодиодная для подсветки ниши в гостевом санузле диодная лента 4	2,76 м.п.	диоды
	Лента светодиодная для подсветки ниши в гостевой спальне диодная лента 5	3,9 м.п.	диоды
	Лента светодиодная встраиваемая для подсветки полок шкафа в гостевой спальне диодная лента 6	в комплекте с мебелью, предусмотреть на этапе разработки мебели	диоды
	Лента светодиодная для подсветки ниши в гостиной диодная лента 7	9,31 м.п.	диоды
	Лента светодиодная для подсветки потолочной ниши диодная лента 8	4,32 м.п.	диоды
	Лента светодиодная для подсветки зоны ТВ в гостиной диодная лента 9	9,21 м.п.	диоды
	Лента светодиодная для подсветки ниши в мастер-спальне диодная лента 10	7,826 м.п.	диоды
	Зеркало со встроенной диодной подсветкой в санузле	в комплекте с мебелью, предусмотреть на этапе разработки мебели	диоды
	Зеркало со встроенной диодной подсветкой в гостевом санузле	в комплекте с мебелью, предусмотреть на этапе разработки мебели	диоды
	Бра в гостиной	1 шт.	диоды
	Бра на террасе	2 шт.	диоды
	Лента светодиодная встраиваемая для подсветки полок шкафа в ОЗ диодная лента 11	в комплекте с мебелью, предусмотреть на этапе разработки мебели	диоды
	Лента светодиодная для подсветки зеркала в прихожей диодная лента 12	2,94 м.п.	диоды

Примечание:

Тип применяемых ламп в светильниках носит рекомендательный характер, для сокращения электропотребления советуем использовать диодные лампы.

Изм.	Кол.уч.	Лист	№ док	Подп.	Дата				
Разработал		Кутенков А.В.				Дизайн-проект интерьера квартиры	Стадия	Лист	Листов
Выполнил							АИ	9	14
						Спецификация осветительного оборудования	Студия дизайна и архитектуры Kutenkovs_project		
					21.02.2024				



- ### Условные обозначения
- Розетка
 - Розетка со шторкой для влажных помещений
 - Выключатель
 - Выключатель двухклавишный
 - Выводы
 - Подключение интернет
 - Терморегулятор
 - Заглушка
 - Переключатель
 - Вывод WiFi
 - USB

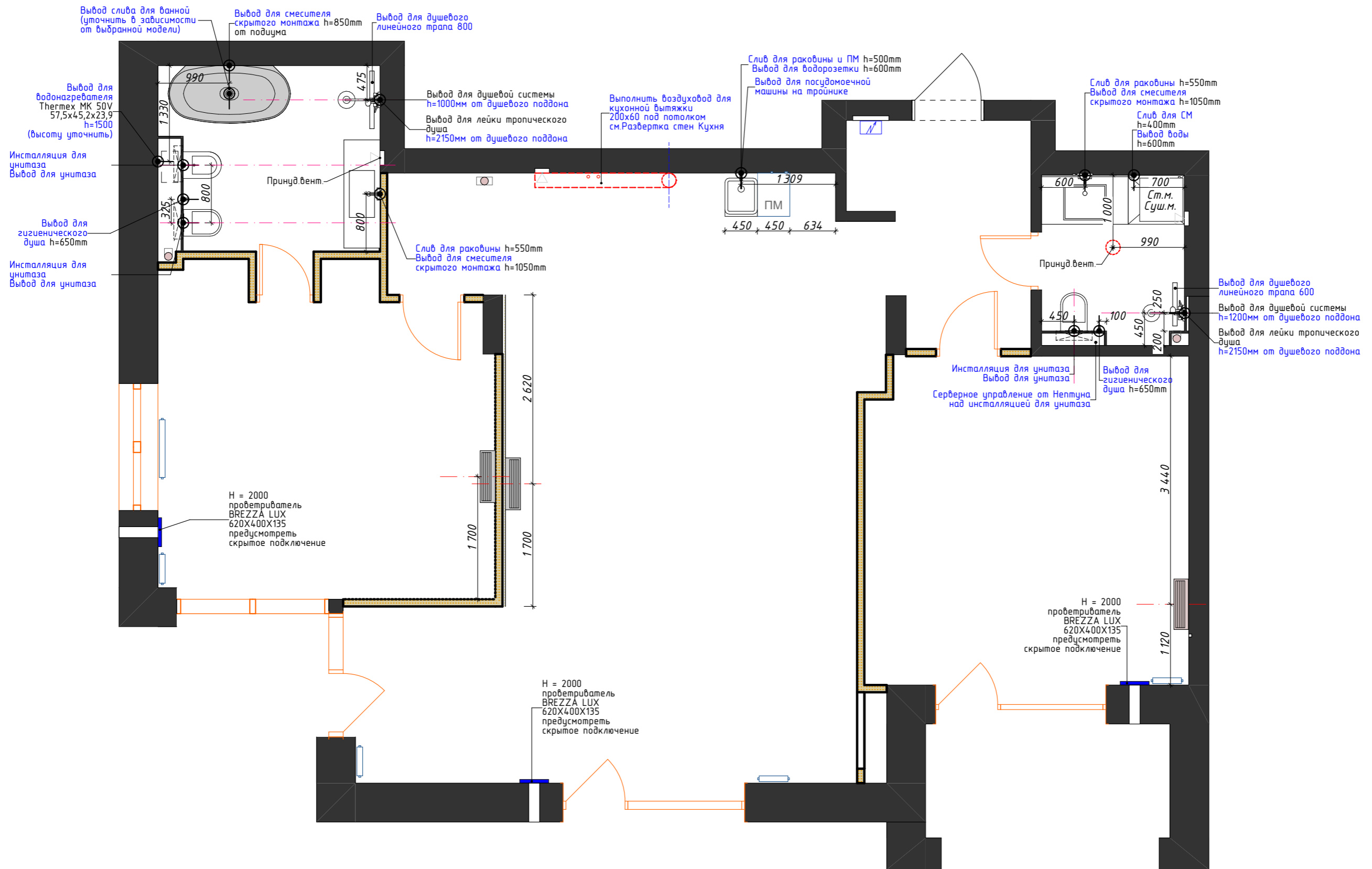
Положение щитков уточнить по месту

h=1300-1400mm
электрощиток
слаботочный щиток
h=2400mm

wi-fi router
h=2 600

Примечания:
 -Схема подключения светодиодных лент:
 1)светодиодная лента
 2)трансформатор, соответствующего номера
 3)выключатель
 1. Трансформаторы расположить в шкафу прихожей таким образом, чтобы к ним был доступ.
 2. Розетки и электрические выходы в зоне кухни согласовать с подрядчиком по изготовлению и установке кухонной мебели и оборудования
 3. На выходе из квартиры предусмотрен супервыключатель, предназначенный для отключения всего света в квартире, а также части розеток, не задействованных под бытовую технику и зарядных устройств.
 4. Высота верха кондиционера ниже уровня натяжного потолка на 200 мм, вывод для подключения кондиционера уточнить в соответствии с моделью
 5. Прееусмотреть выходы питания для датчиков протечки воды типа НЕПТУН, АКВАСТОП, привязку уточнить на месте.

Изм.	Кол.уч.	Лист	№ док	Подп.	Дата	Дизайн-проект интерьера квартиры	Стадия	Лист	Листов
Разработал	Кутенков А.В.						АИ	10	14
Выполнил						План с расстановкой и привязкой электрофурнитуры М 1:55	Студия дизайна и архитектуры Kutenkovs_project		
					21.02.2024		Формат А3		



Примечание:

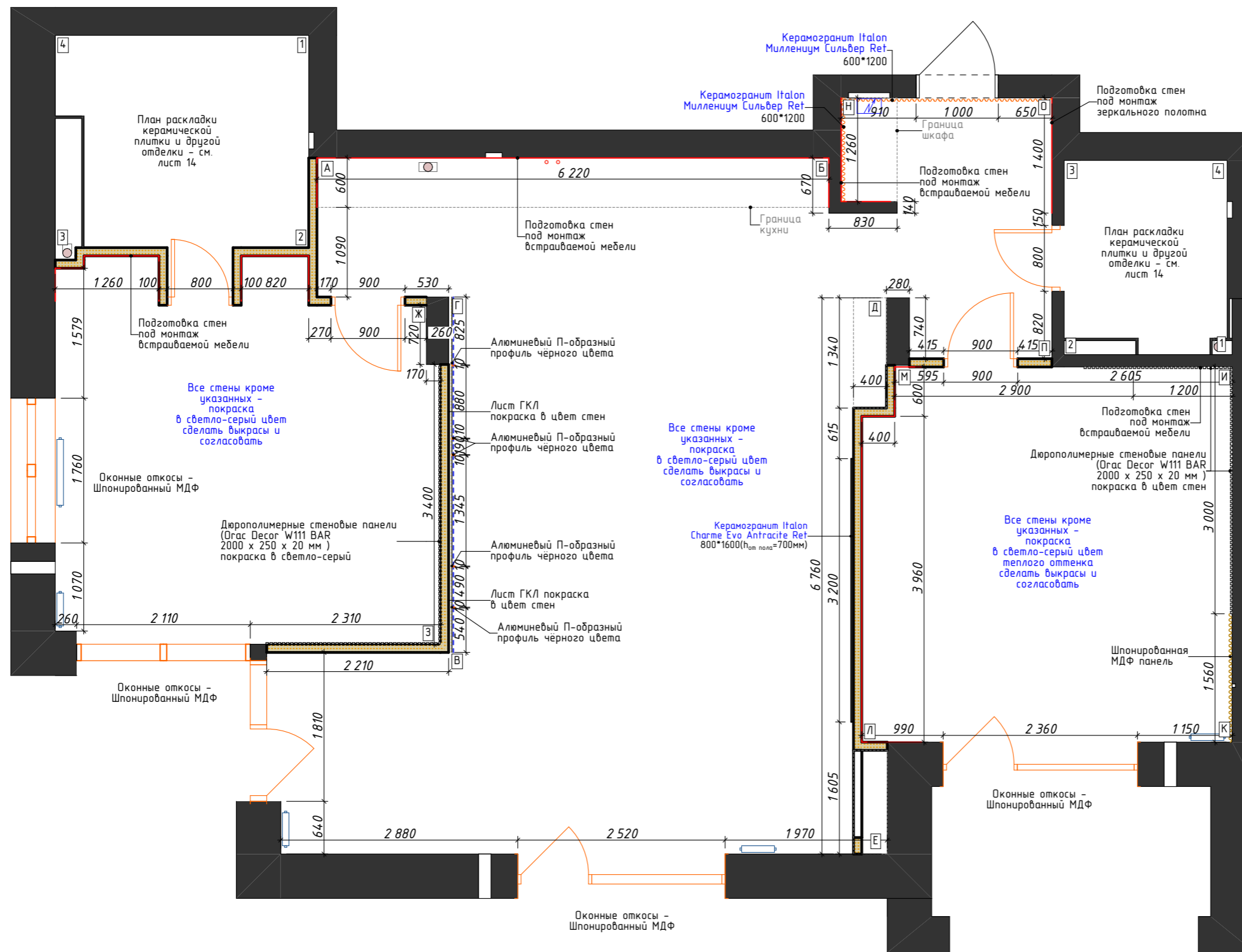
Высоты и расположение выводов уточнять в соответствии с устанавливаемыми моделями сантехоборудования, согласно техпаспорту.

Предусмотреть установку кранов утечки воды типа НЕПТУН, АКВАСТОП, точная привязка уточняется на месте.

Замена радиаторов отопления на трубчатый радиатор с боковым подключением (из стены).

Подробнее установку и привязку оборудования, см. Лист 13-14 Развертка стен комнат

Изм.	Кол.уч.	Лист	№ док	Подп.	Дата				
Разработал			Кутенков А.В.			Дизайн-проект интерьера квартиры	Стадия	Лист	Листов
Выполнил							АИ	11	14
					21.02.2024	План с привязкой выводов под сантехническое оборудование М 1:50	Студия дизайна и архитектуры Kutenkovs_project		

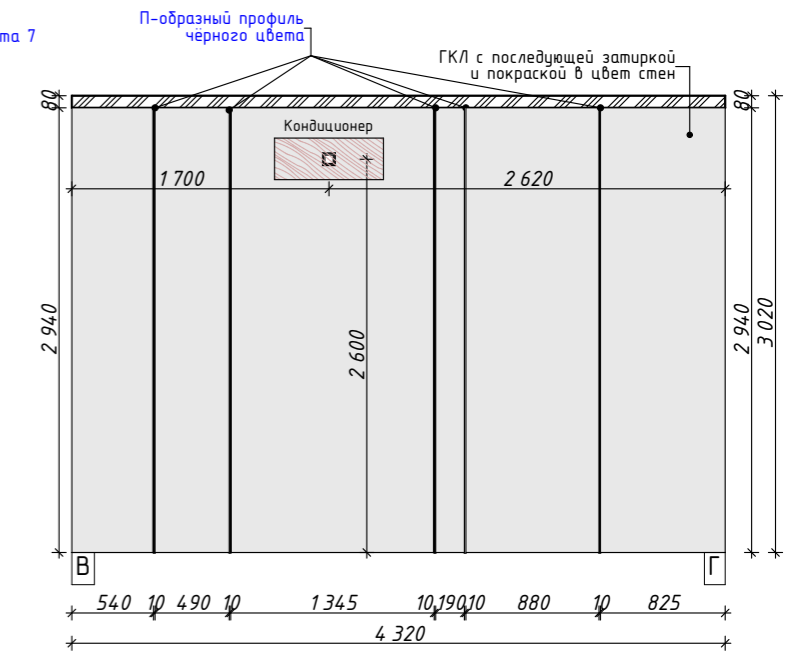
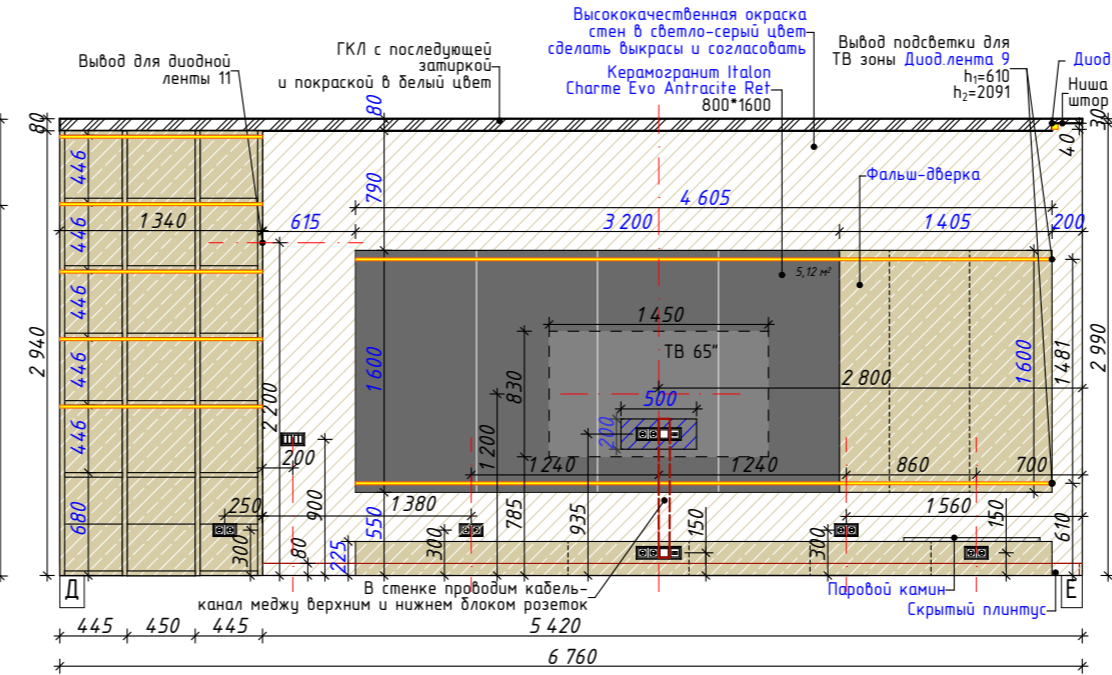
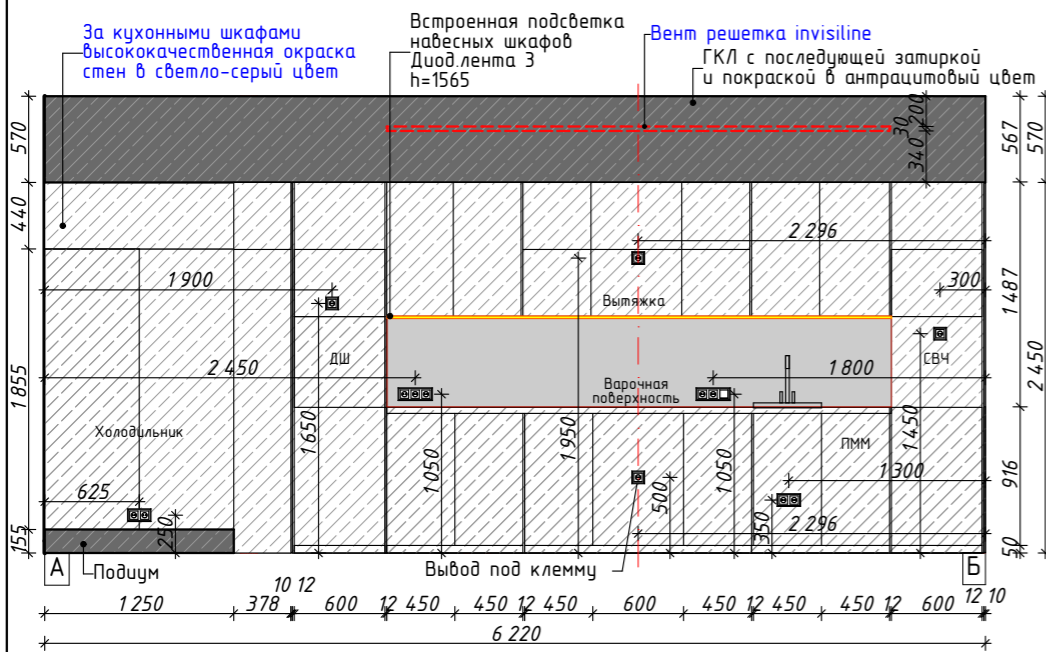


Примечание:

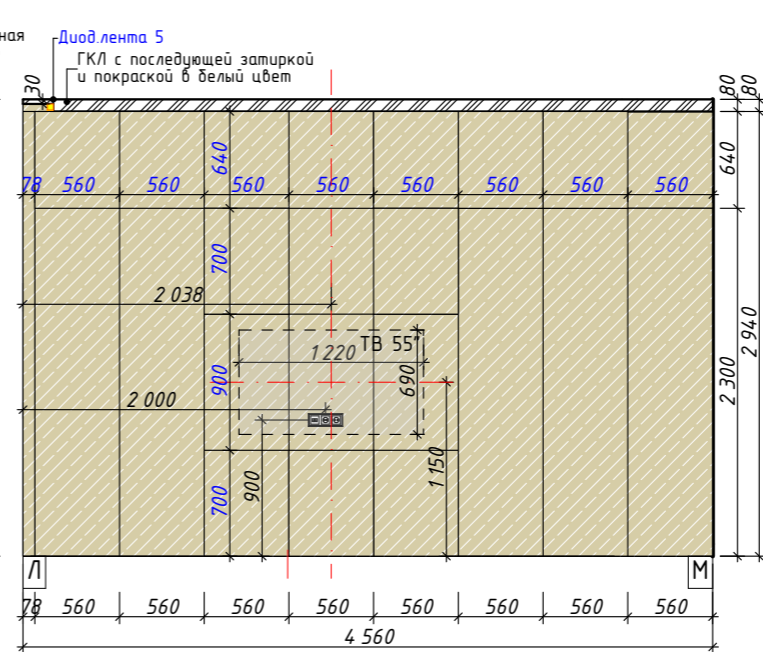
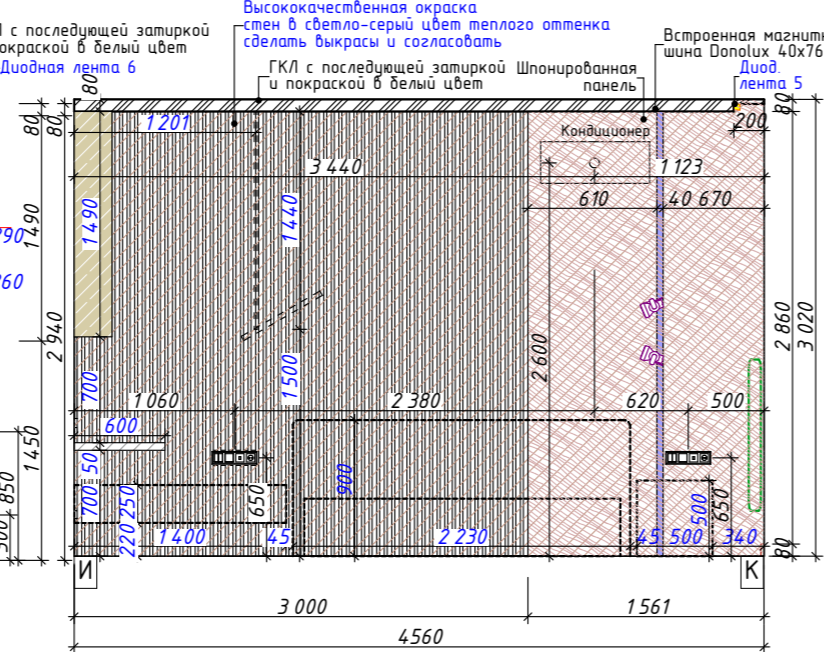
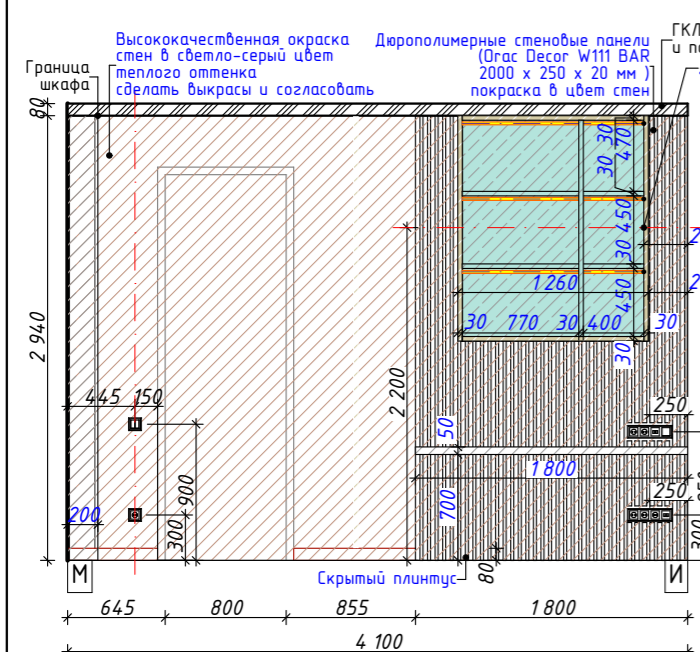
Подробнее виды отделки стен см. Лист 13-14 Развертка стен.

Изм.	Кол.уч.	Лист	№ док	Подп.	Дата				
Разработал	Кутенков А.В.					Дизайн-проект интерьера квартиры	Стадия	Лист	Листов
Выполнил							АИ	12	14
						План с обозначением видов отделки стен М 1:50	Студия дизайна и архитектуры Kutenkovs_project		
					21.02.2024		Формат А3		

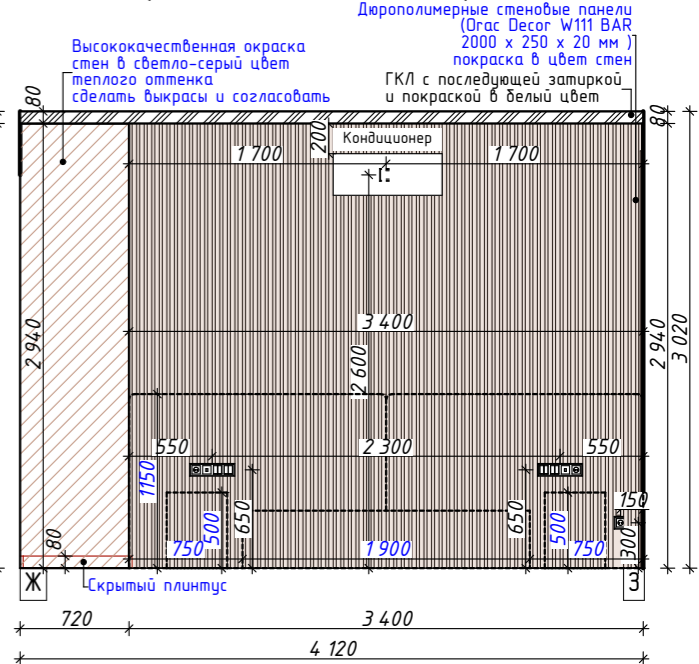
Развертка стен кухни - гостиной



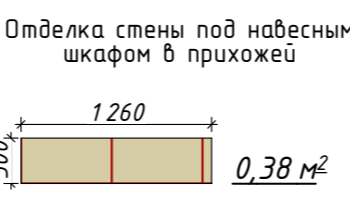
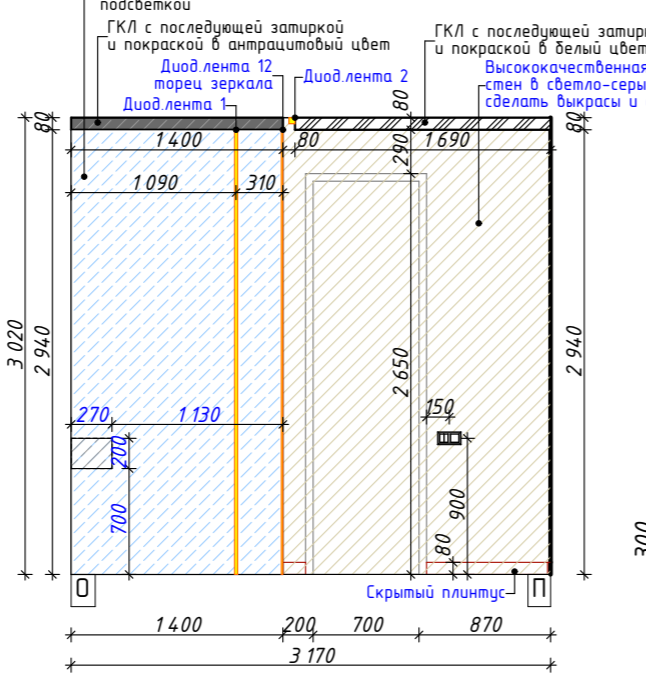
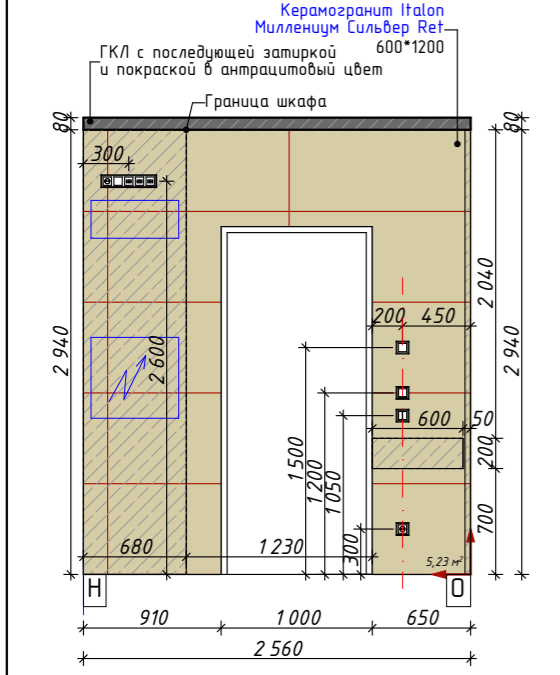
Развертка стен спальни гостевой



Развертка стен мастер-спальни



Развертка стен прихожей



Ведомость отделки прихожей

	Керамогранит Italon Миллениум Сильвер Ret 600*1200	7,2 (10 шт) +28,34% от фактической 5,61 м²
--	--	--

Ведомость отделки гостиной

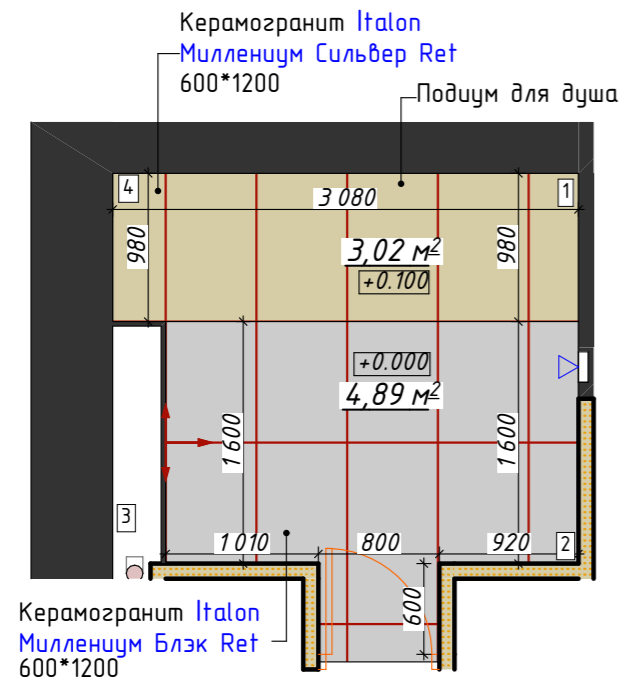
	Керамогранит Italon Charme Evo Antracite Ret 800*1600	5,12 (4 шт) +0,0% от фактической 5,12 м²
--	---	--

Примечания:

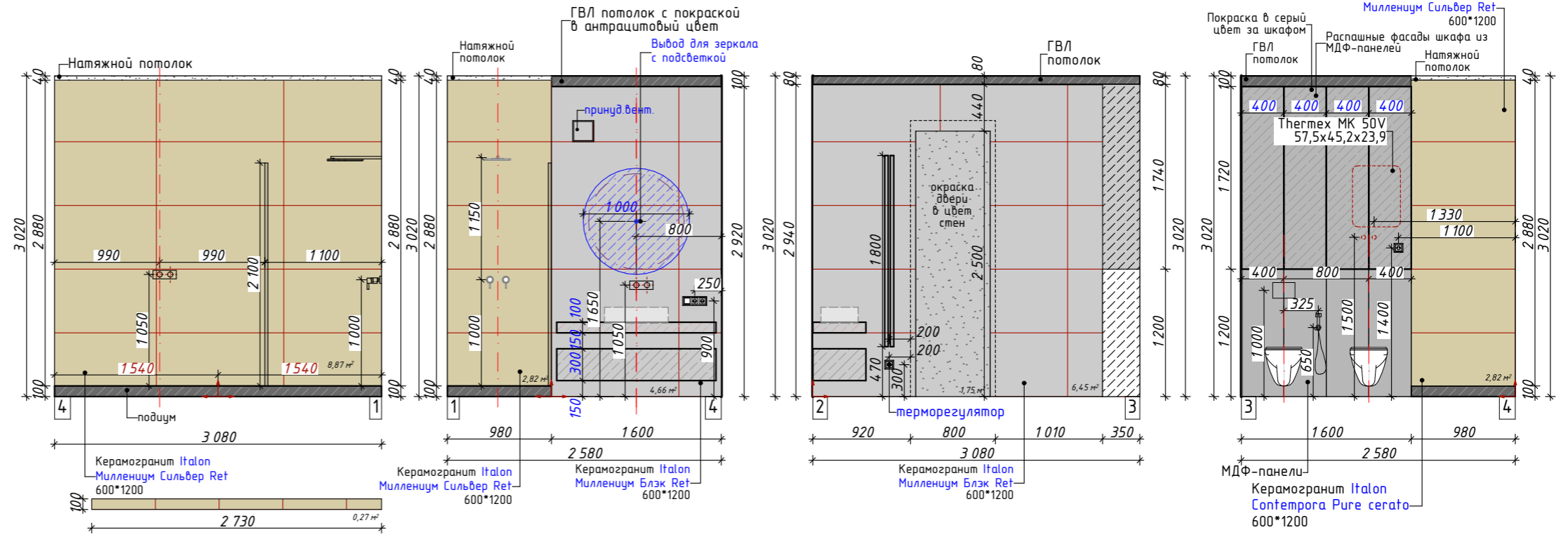
- Высотные отметки даны от уровня чистового пола.
- Развертки читать совместно с планом расстановки мебели и планом расстановки электрооборудования.

Изм.	Кол.уч.	Лист	№ док	Подп.	Дата	Стадия	Лист	Листов	
						Дизайн-проект интерьера квартиры	АИ	13	14
							Студия дизайна и архитектуры Kutenkovs_project		
Развертки стен. М 1:50						Студия дизайна и архитектуры Kutenkovs_project			
						Формат А3			

Пол. Раскладка плитки



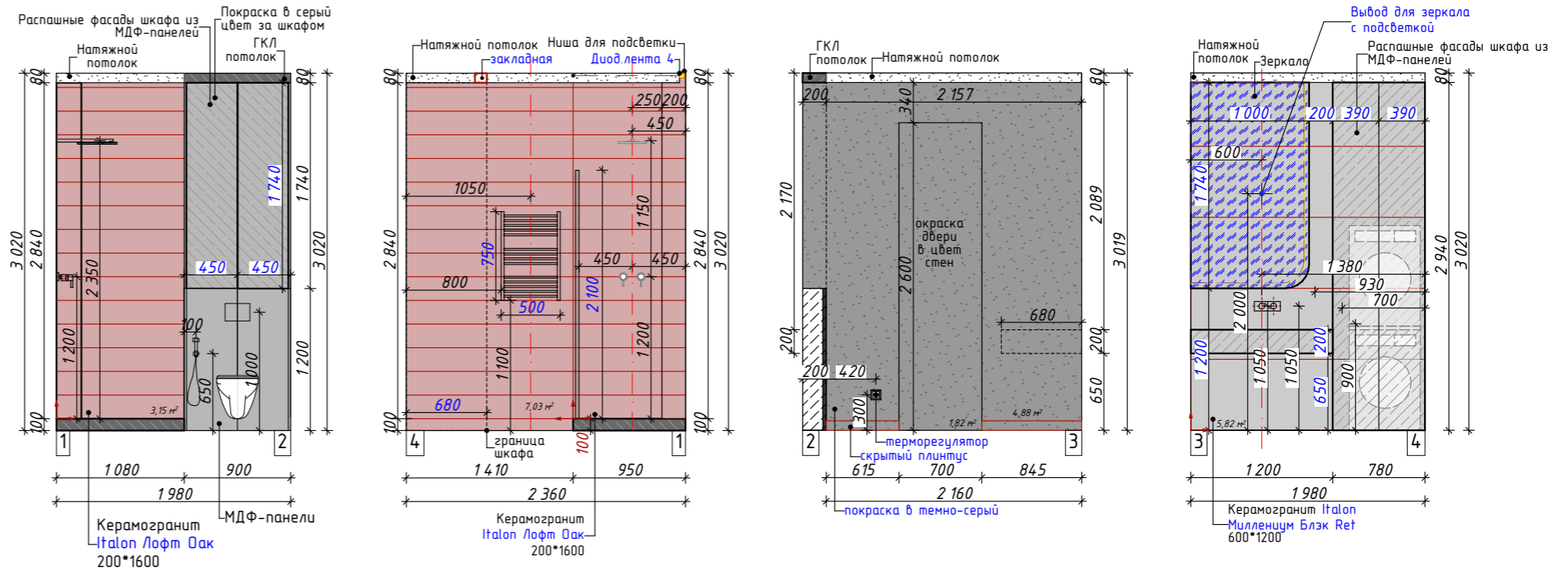
Развертка стен ванной



Пол. Раскладка плитки



Развертка стен санузла гостевого



Ведомость отделки санузлов :

пол -

	Керамогранит Italon Милениум Блэк Ret 600*1200	6,48 (9 шт)	+32,5% от фактической 4,89 м²
	Керамогранит Italon Милениум Сильвер Ret 600*1200	10,08 (14 шт)	+34,22% от фактической 7,51 м²

стены -

	Керамогранит Italon Милениум Блэк Ret 600*1200	18,0 (25шт)	+6,32% от фактической 16,93 м²
	Керамогранит Italon Лофт Оак 200*1600	14,72 (46шт)	+42,08% от фактической 10,36 м²
	Керамогранит Italon Милениум Сильвер Ret 600*1200	18,0 (25 шт)	+21,78% от фактической 14,78 м²

Изм.	Кол.уч.	Лист	№ док	Подп.	Дата	Дизайн-проект интерьера квартиры	Стадия	Лист	Листов
Разработал	Кутенков А.В.						АИ	14	14
Выполнил						План раскладки керамической плитки в ванной и с/у. Развертки стен ванной и с/у. М 1:50	Студия дизайна и архитектуры Kutenkovs_project		
					21.02.2024		Формат А3		